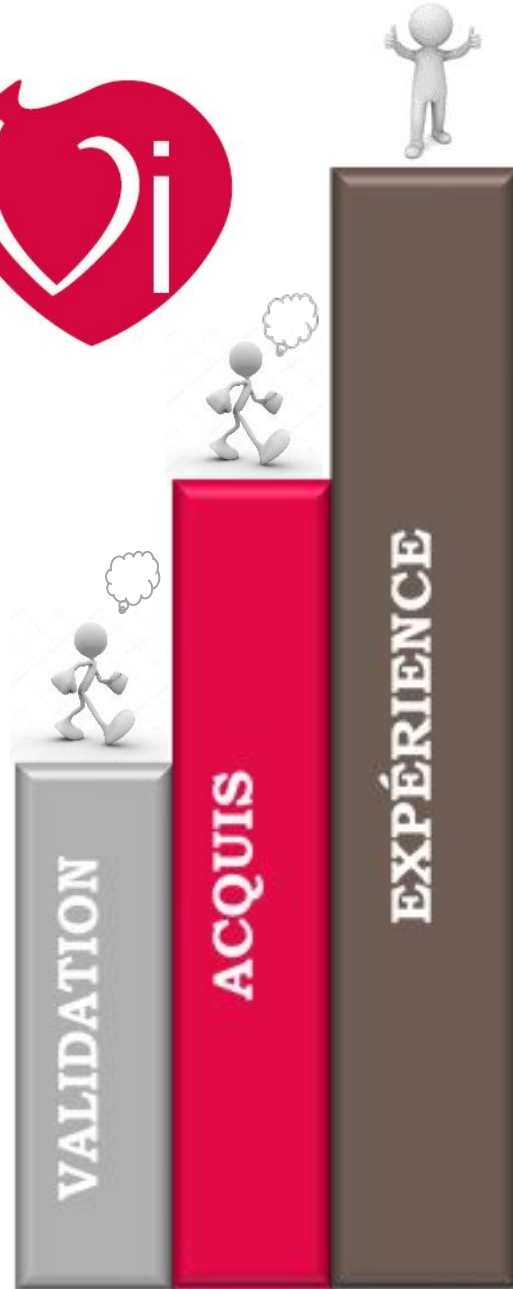


# Domus

En toute confiance





- Constat d'un taux d'échec important au jury VAE sans accompagnement
- Répondre aux besoins des EHPAD du groupe DOMUSVI
- Volonté du groupe Domusvi et du Directeur de région d'accompagner les collaborateurs au dispositif VAE par la mise en place d'une formation complète

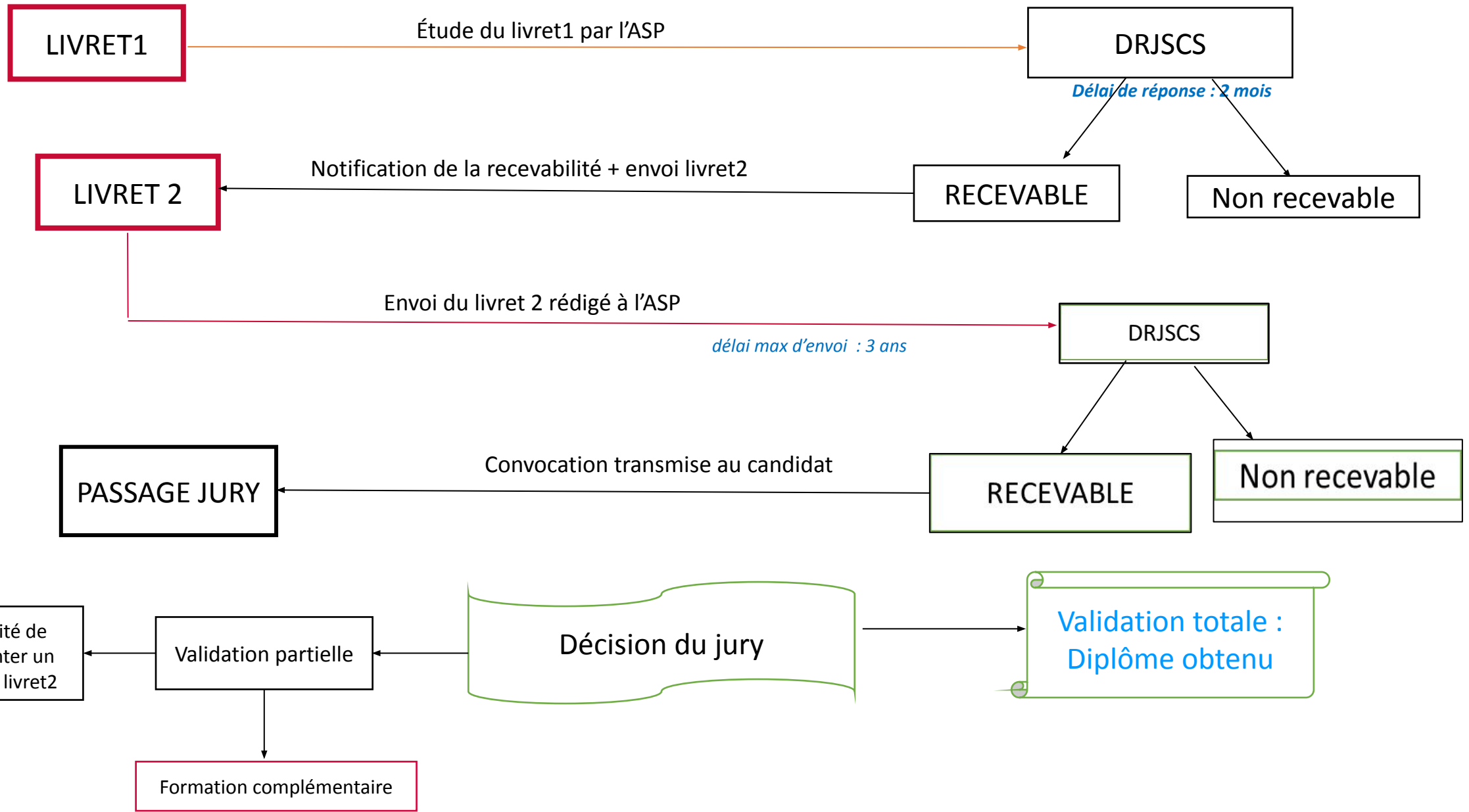


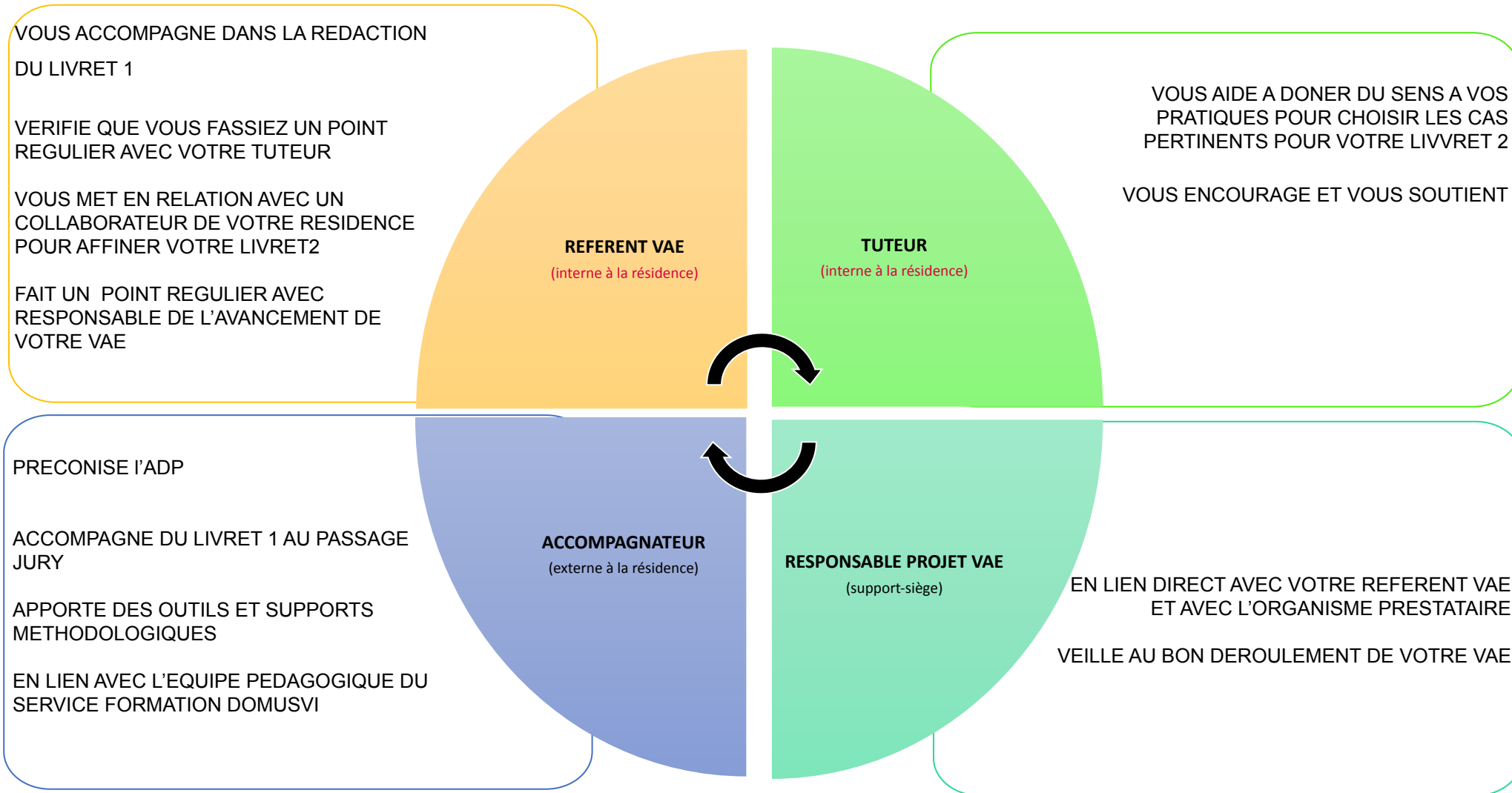
Domus   
En toute confiance



La VAE,  
qu'est-ce que c'est ?







# Domus

En toute confiance



Centre de Formation Professionnelle  
[cfp@saintcharles71.fr](mailto:cfp@saintcharles71.fr)





Centre de Formation Professionnelle  
cfp@saintcharles71.fr

- **Module accompagnement à la réalisation du livret 1 : 4h**

Rédaction du dossier par le candidat, aide et correction par le formateur en individuel (présentiel ou distantiel) :

1. Demande
2. Identité
3. Expérience
4. Formation – diplômes



Centre de Formation Professionnelle  
cfp@saintcharles71.fr

- **Module accompagnement à la réalisation du livret 2 : 36h**

Accompagnement à la rédaction du livret 2 en collectif

Accompagnement en visio conférence selon les évolutions de la crise sanitaire

- Présentation du livret 2 au regard du référentiel
- Mise en corrélation des expériences au regard des 8 modules





Centre de Formation Professionnelle  
cfp@saintcharles71.fr

- Pertinence des situations décrites au regard des compétences attendues
- Rédaction et mise en forme du livret
- Vérification des annexes et justificatifs de formation
- Une relecture et correction de chaque dossier
- remédiation avec chaque candidat pour finaliser le dossier

## Programme pédagogique :

- Module accompagnement à la réalisation du livret 2
  - Attention pas de « plagiat »



© Can Stock Photo



© Can Stock Photo





## Programme pédagogique :

- Module accompagnement à la réalisation du livret 2
- Rédaction du livret par le candidat !!!!!



## Programme pédagogique :

- **Module accompagnement à l'oral**

Assuré par un jury de formateurs participant au jury de VAE AS

- La formation comprend 3 entretiens réalisés par des jurys différents
- Une fiche d'évaluation sera remise à chaque candidat à l'issue de chaque entretien
- Entre chaque entretiens le candidat sera amené à travailler les points « faibles » perçus par le jury



# Programme pédagogique :

- Module accompagnement à l'oral
- L'accompagnement à l'oral :
  1. Recherche des compétences du candidat au regard de son expérience et de son dossier
  2. Permettre au candidat de mettre en avant ses compétences
  3. Vérifier les qualités et connaissances requises pour la fonction AS
  4. Mettre en évidence les valeurs professionnelles relative à la fonction

## Programme pédagogique :

- **Module formation «de base» des compétences AS**
  1. L'accompagnement des personnes dans les actes de la vie quotidienne : toilette- douche- change...
  2. Rappels en biologie
  3. Evaluation des risques : escarres- dénutrition- chutes- isolement- échelle d'évaluation ...
  4. Paramètres vitaux : TA – Température- saturation ...
  5. Le dépistage des situations d'urgence : OAP- Chute- IDM – Hypo et hyper glycémie



## Programme pédagogique :

- Module formation «de base» des compétences AS
6. La surveillance d'un résident sous AVK
  7. Les limites de la fonction AS au regard du référentiel
  8. Les transmissions
  9. Les devoirs professionnels
  10. La distribution des médicaments





Centre de Formation Professionnelle  
cfp@saintcharles71.fr



## Programme pédagogique :

### 3 Formateurs

- Mme Bernard Karine
- Mme Tissier Jacqueline

- Formation suivie au CFP

3 rue du général Giraud 71100 Chalon sur Saône

03 85 45 83 41 - [cfp@saintcharles71.fr](mailto:cfp@saintcharles71.fr)







## Programme pédagogique :

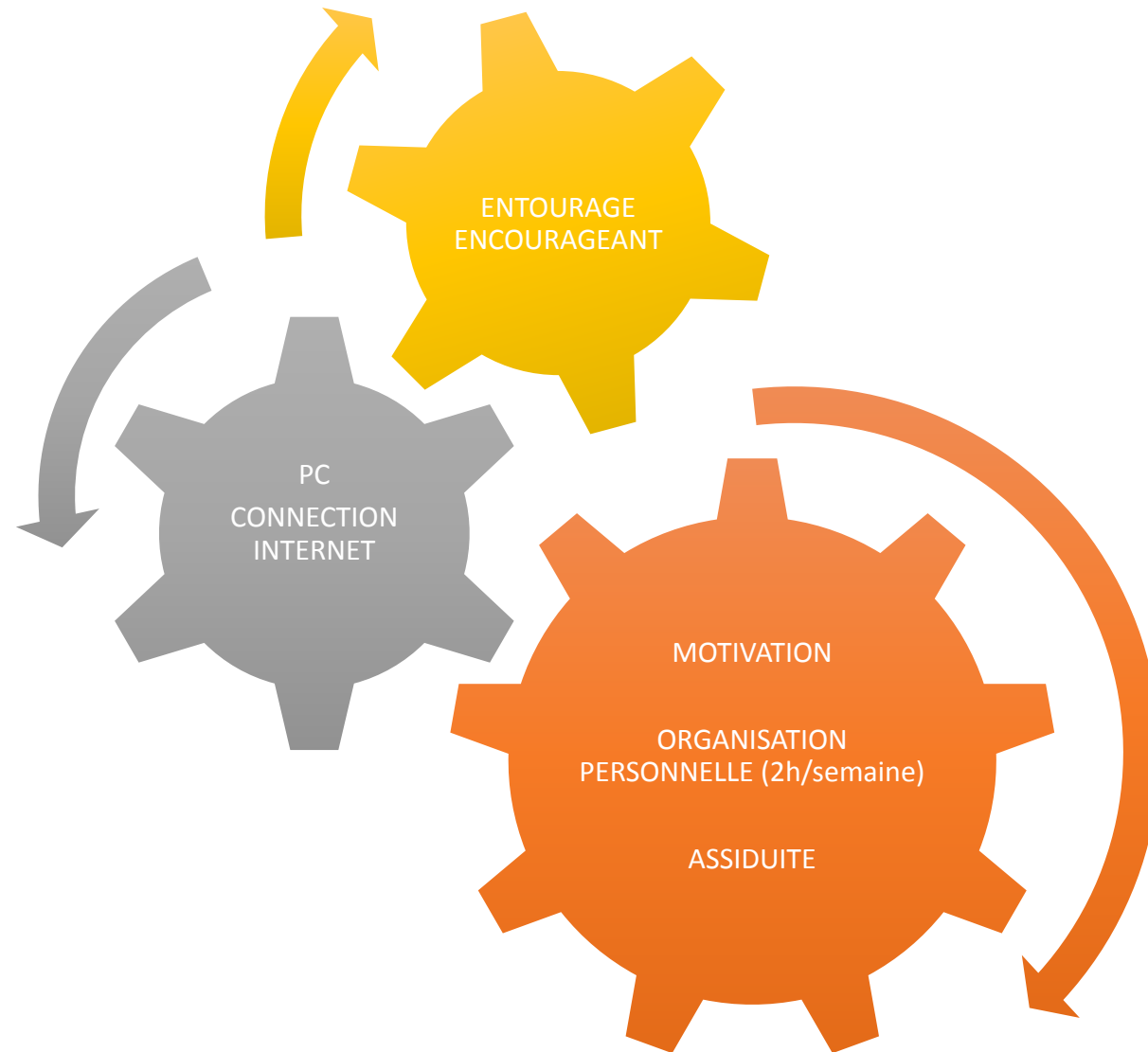
- Début de la formation début février
- Possibilité d'envoi des dossiers ou travaux déjà réalisés dès à présent par mail

[J.tissier@saintcharles71.fr](mailto:J.tissier@saintcharles71.fr)

06 30 04 58 77



# LES CLES DE VOTRE REUSSITE





Comment votre VAE va être financée ?

- participation OPCO Santé
- participation votre structure
- votre CPF



## Liens utiles :

<https://www.moncompteformation.gouv.fr/espace-prive/html/#/>

<http://www.vae.gouv.fr/>

